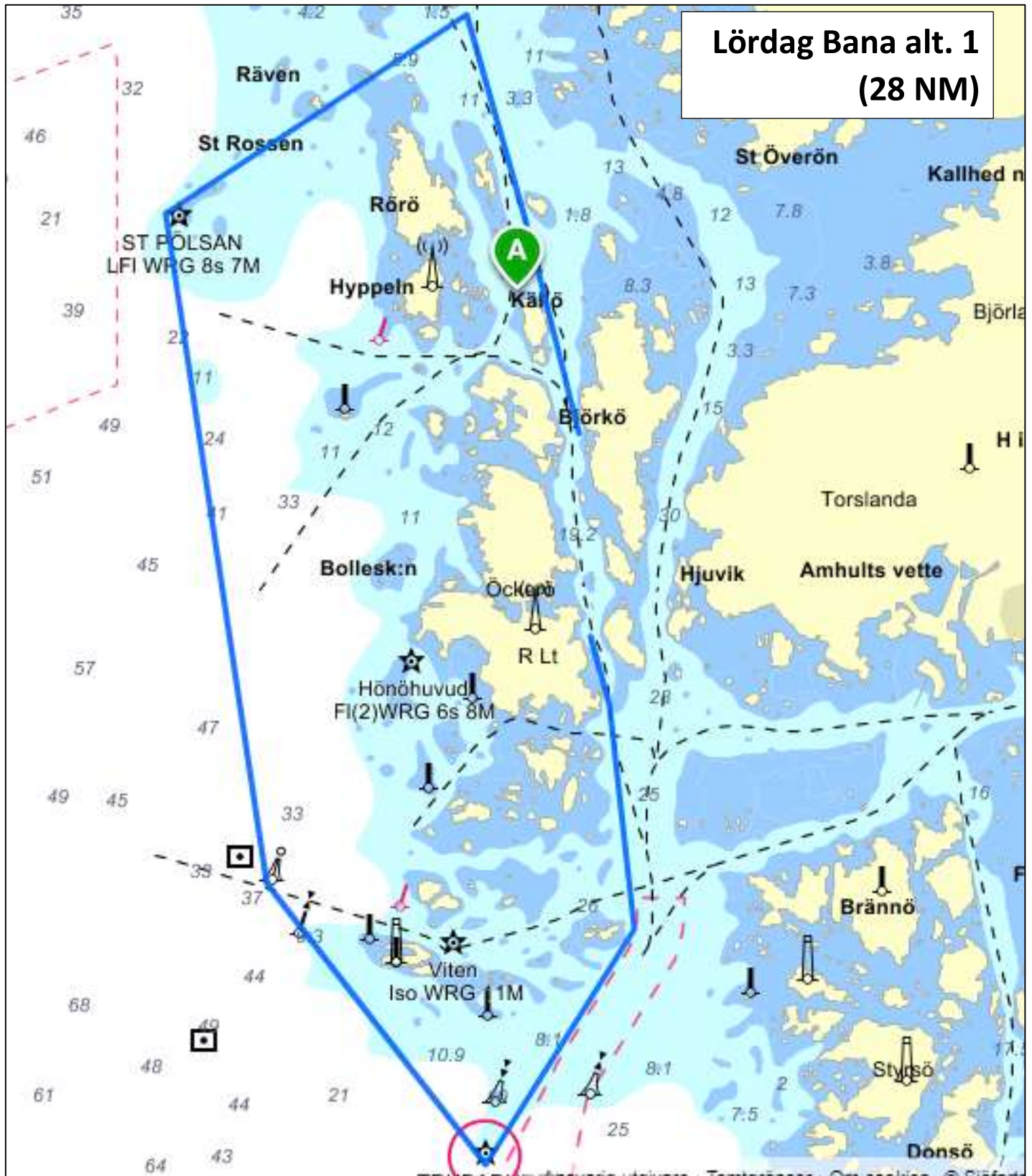


Lördag Bana alt. 1 (28 NM)



Lördag alt 1 (28 NM)

Start utanför Höhö Heden

SB rundning Buskär N 57.38.307 E 11.40.974

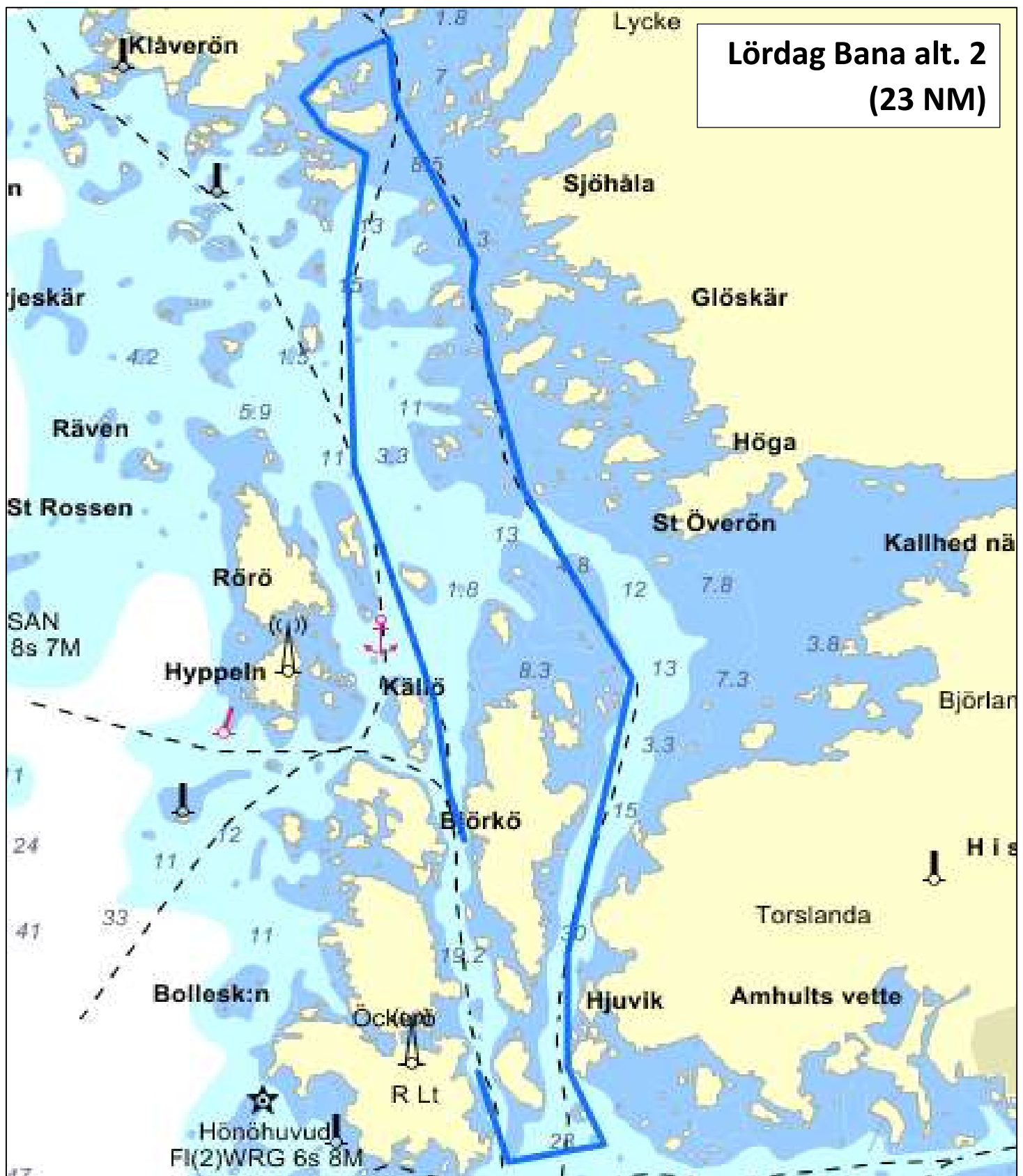
SB rundning Trubaduren N 57.35.684 E 11.37.967

SB rundning Vinga Västra angöring N 57.38.866 E 11.33.370

SB rundning St Pölsan N 57.46.497 E 11.31.377

SB Rundning Sydprick söder om Sälö N 57.48.756 E 11.37.582

Mål utanför Björkö Hamn



Lördag alt 2 (23 NM)

Start utanför Höno Heden

BB rundning Rossbådan N 57.40.869 E 11.40.874

BB rundning Ostprick SO Rödskärsbrottet N 57.40.973 E 11.42.460

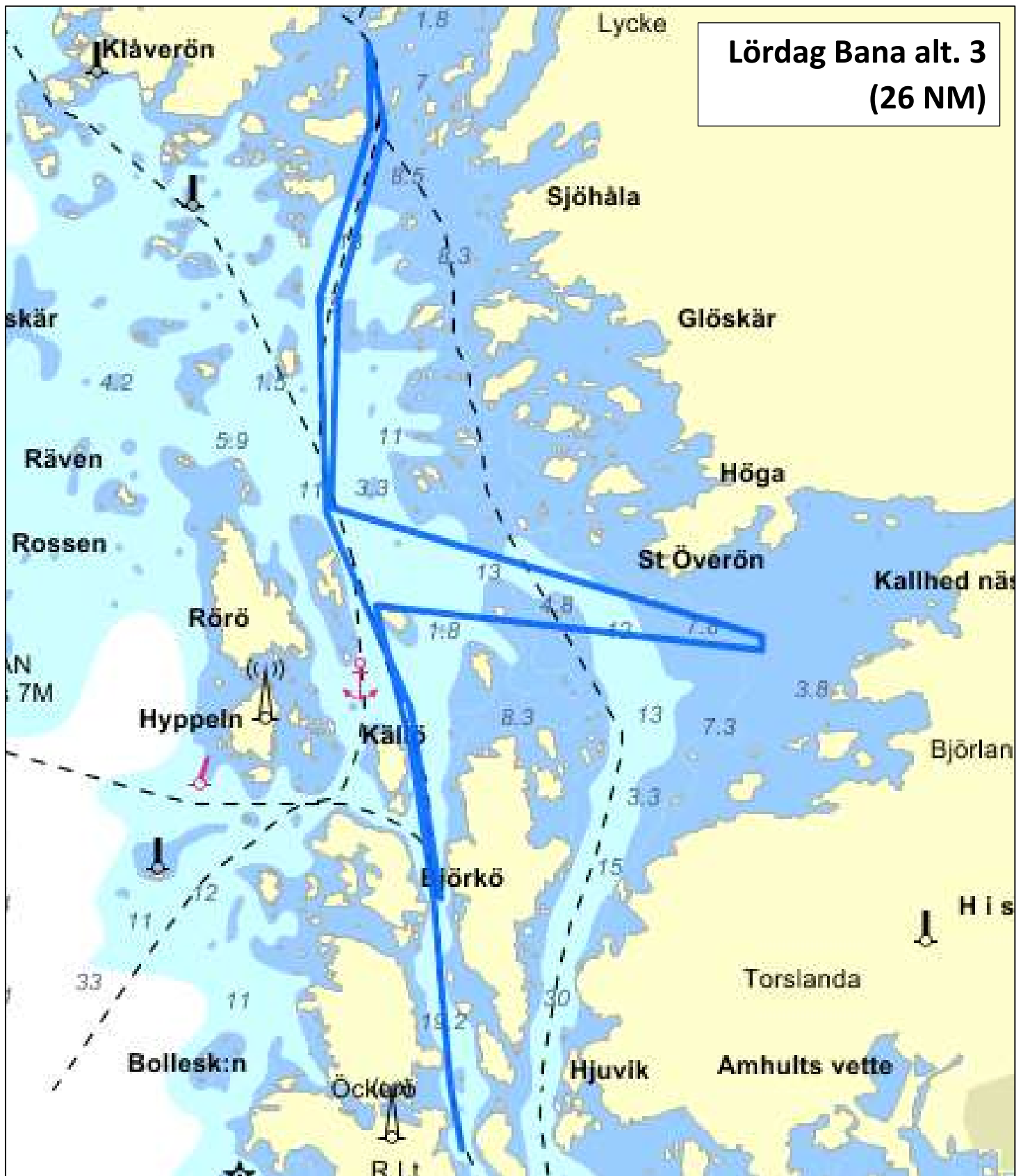
BB rundning Grön prick O Gallskärsbådan N 57.45.644 E 11.42.914

BB rundning Grön prick Norr Brandholmen N 57.52.003 E 11.38.617

BB rundning N. Ängholmen

N Högo(sundet mellan Långö och Högo skall passeras)

Mål utanför Björkö hamn



**Lördag Bana alt. 3
(26 NM)**

Lördag alt 3 (26 NM)

Start utanför Höno Heden

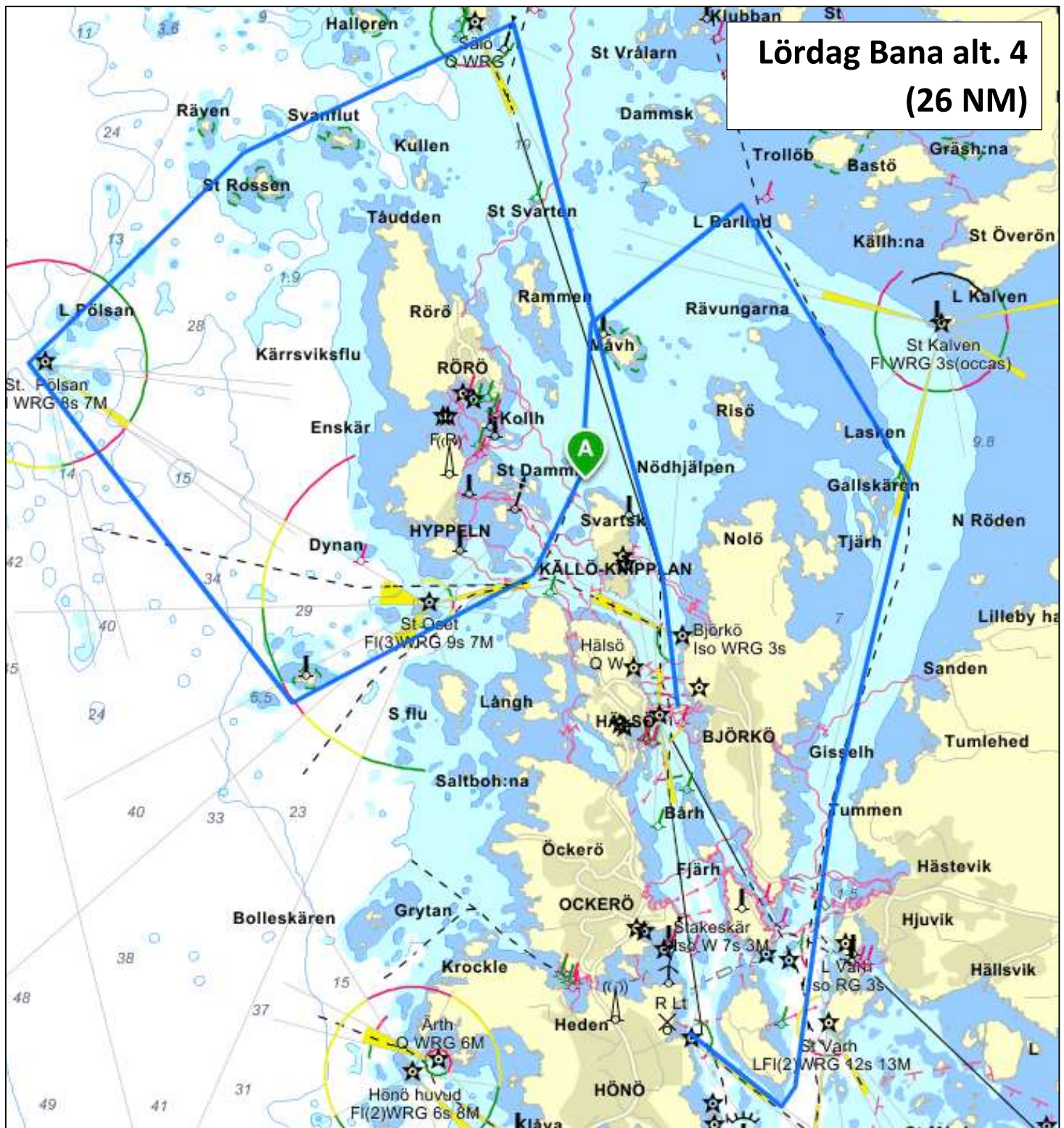
SB rundning Movholmen N 57.46.314 E 11.38.58

BB rundning Ostindiebådarna N 57.46.258 E 11.45.28

SB rundning Grön prick N Rammen N 57.47.421 E 11.38.24

BB rundning Grön prick Norr Brandholmen N 57.52.003 E 11.38.62

Mål utanför Björkö hamn



Lördag alt 4 (26 NM)

Start utanför Hönö Heden

BB rundning Röd Prick S Grötö N 57.41.163 E 11.41.338

BB rundning Grön Prick V Gallskären N 57.45.640 E 11.42.914

BB rundning L Barlind N 57.47.581 E 11.40.792

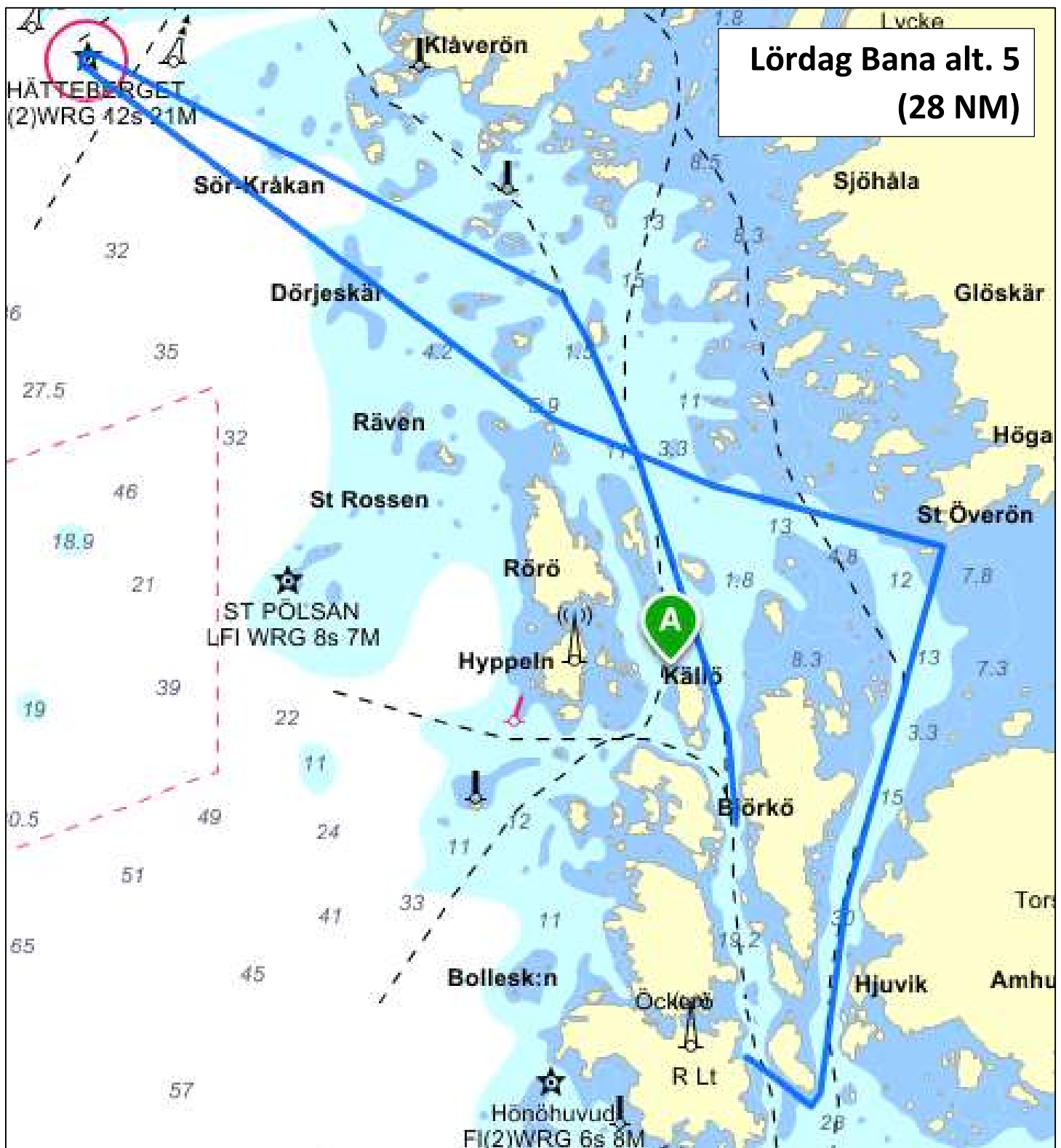
BB rundning Mävholm N 57.46.701 E 11.38.941

SB rundning Torrbeskär N 57.44.198 E 11.34.879

SB rundning St. Pölsan N 57.46.485 E 11.31.362

SB rundning Sydprick Sydost Sälö N 57.48.755 E 11.37.581

Mål utanför Björkö hamn



Lördag alt 5 (28 NM)

Start utanför Höhö Heden

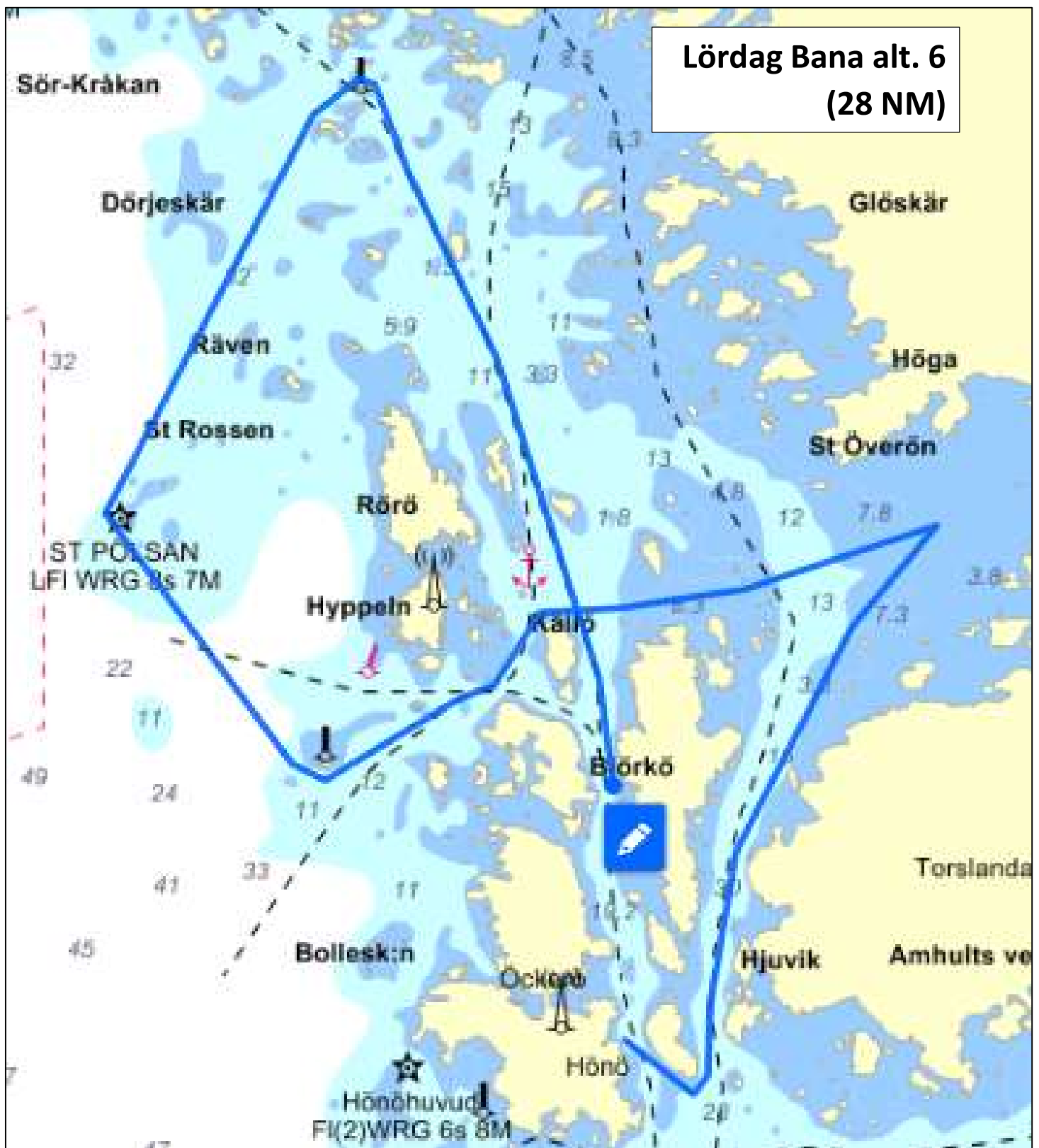
BB rundning Röd Prick S Grötö N 57.41.163 E 11.41.338

BB rundning St Kalven N 57.46.802 E 11.43.550

SB rundning Hätteberget N 57.51.810 E 11.27.516

SB rundning GrönPrick Nordväst Sälö N 57.49.401 E 11.36.527

Mål utanför Björkö hamn



Lördag alt 6 (28 NM)

Start utanför Höno Heden

BB rundning Röd Prick S Grötö N 57.41.163 E 11.41.338

BB rundning Ostindiebådarna N 57.46.258 E 11.45.28

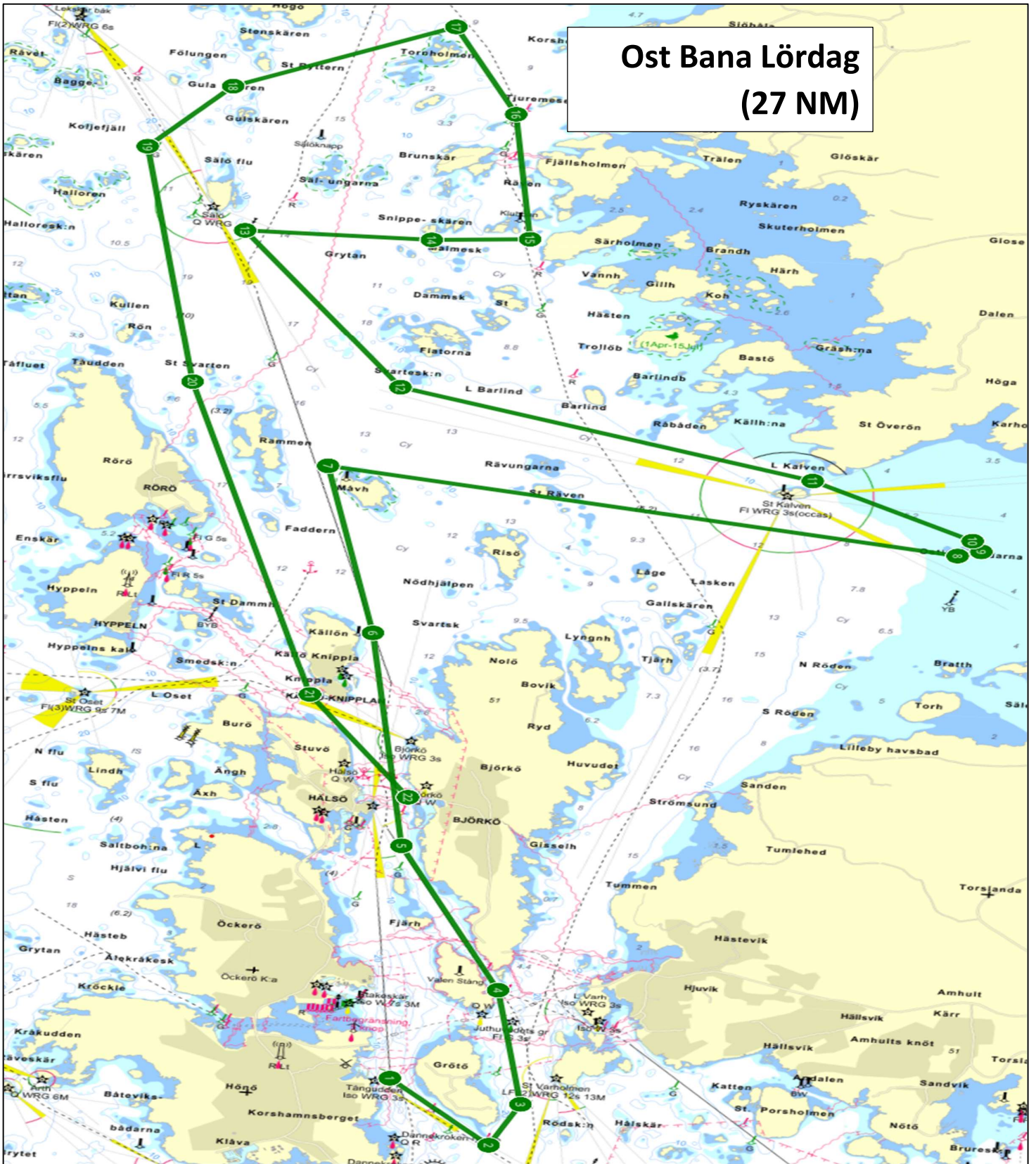
SB rundning Torrbeskär N 57.44.198 E 11.34.879

SB rundning St. Pölsan N 57.46.485 E 11.31.362

SB rundning N Leksjär N 57.50.546 E 11.35.546

Mål utanför Björkö hamn

Ost Bana Lördag (27 NM)



Alternativ bana Lördag

Start utanför Höno Heden

BB rundning Röd prick S Grötö N 57.41.13 E 11.41.37

SB rundning Movholmen N 57.46.31 E 11.38.58

BB rundning Ostindiebådarna N 57.46.26 E 11.45.28

SB rundning Sydprick S Sälö

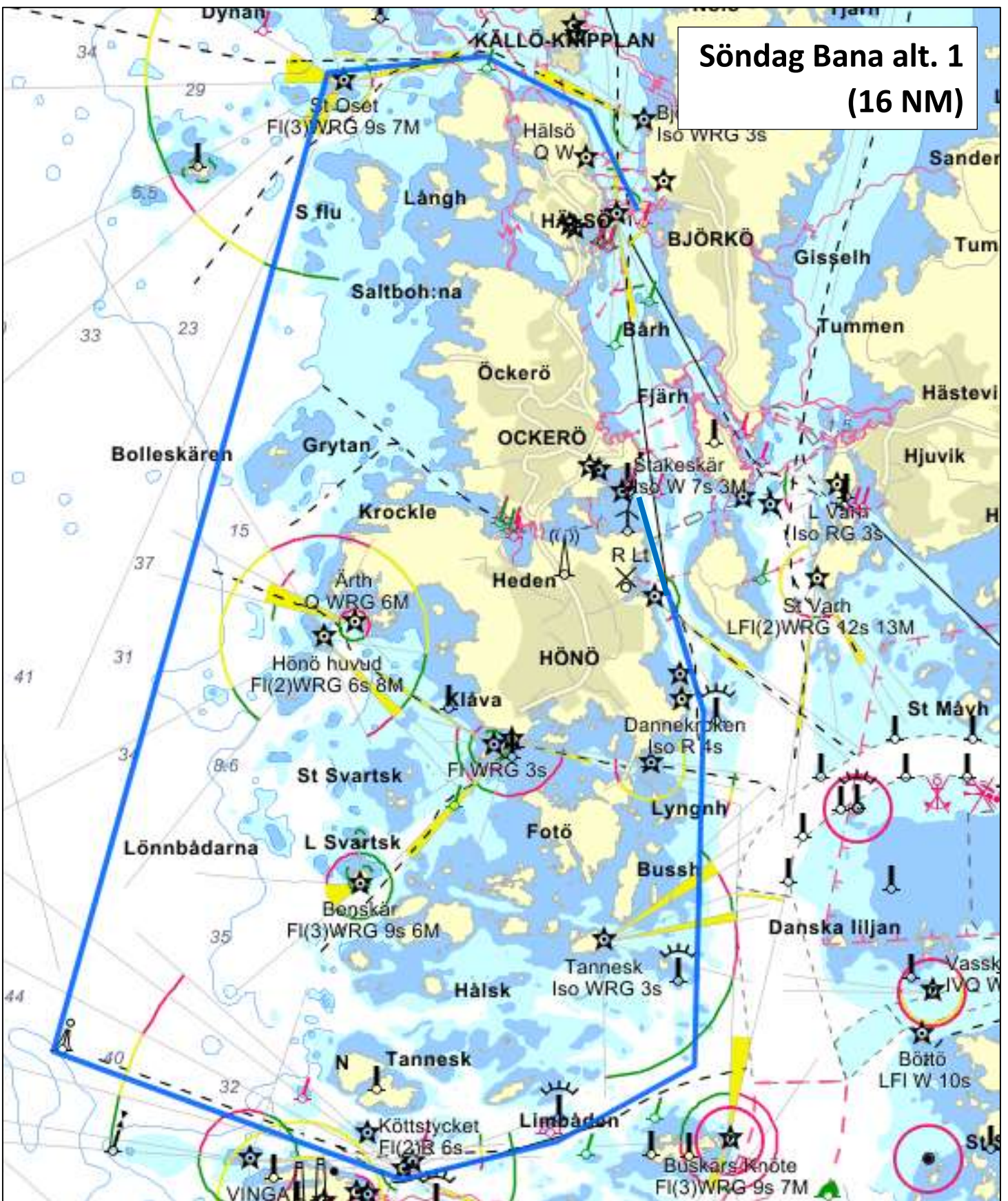
BB rundning Snippeskären N 57.48.86 E 11.40.40 (In i farled)

BB rundning Tornholmen N 57.50.59 E 11.39.42

BB rundning Sälö N 57.49.25 E 11.36.98

Mål utanför Björkö Hamn

Söndag Bana alt. 1 (16 NM)



Söndag alt 1 (16 NM)

Start utanför Björkö Hamn

BB rundning Stora Oset N 57.44.764 E 11.36.575

BB rundning Vinga Västra angöring N 57.38.866 E 11.33.370

BB rundning Vitten N 57.38.127 E 11.37.245

BB rundning Buskärsbådan N 57.38.785 E 11.40.521

Mål utanför Öckerö hamn

Söndag Bana alt. 2 (15 NM)



Söndag alt 2 (15 NM)

Start utanför Björkö Hamn

SB rundning Movholmen

SB rundning Grön prick Syd Makrillen N 57.48.239 E 11.40.705

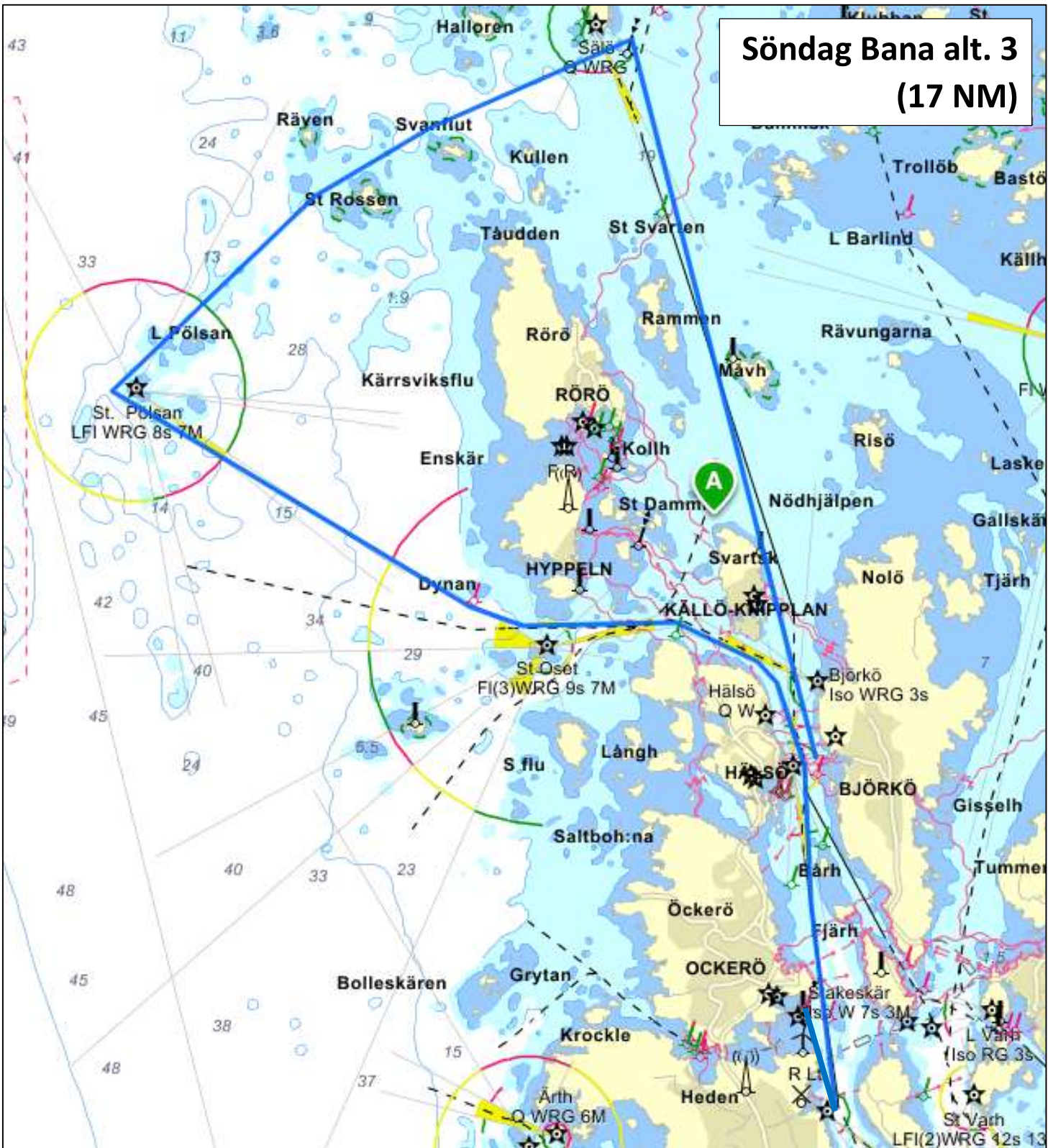
SB rundning Grön prick O Gallskärsbådan N 57.45.644 E 11.42.914

SB rundning Ostprick SO Rödskärsbrottet N 57.40.973 E 11.42.460

V Rossbådan N 57.40.869 E 11.40.874

Mål utanför Öckerö hamn

Söndag Bana alt. 3 (17 NM)



Söndag alt 3 (17 NM)

Start utanför Björkö Hamn

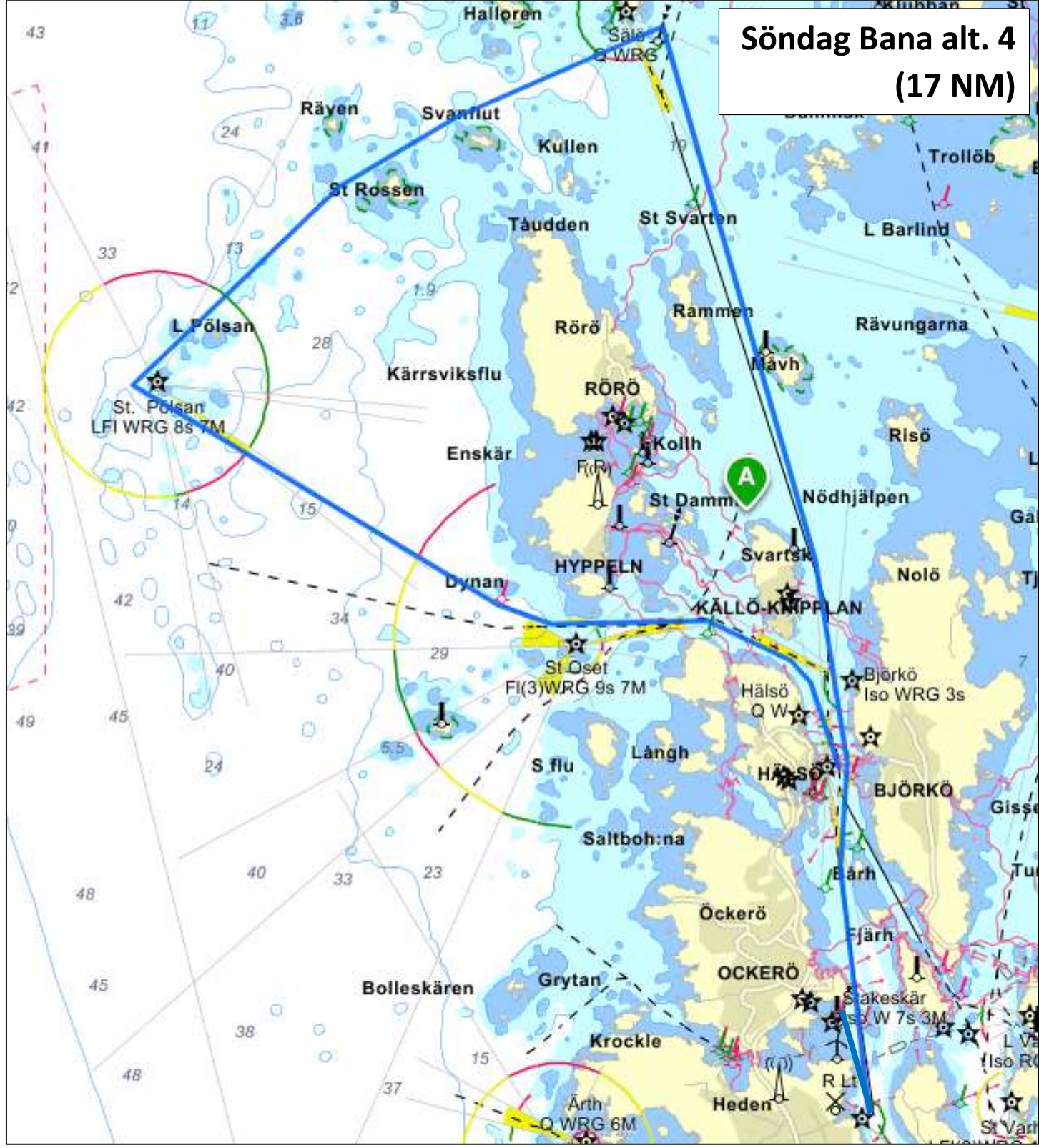
BB rundning Sydprick Sydost Sälö N 57.48.755 E 11.37.581

BB rundning St. Pölsan N 57.46.485 E 11.31.362

Norr Stuvö (Sundet mellan Stuvö och Knippla skall passeras)

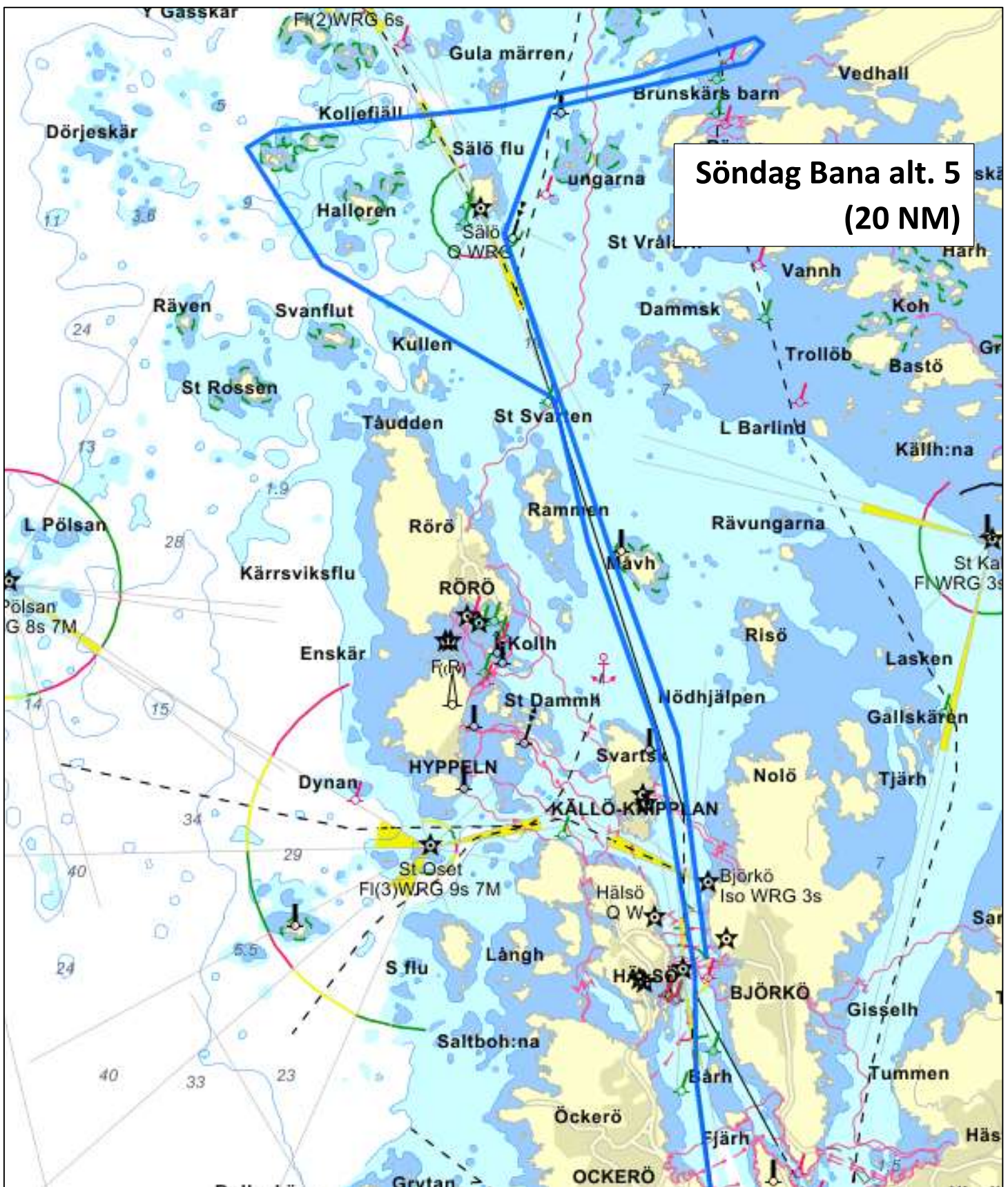
Mål utanför Öckerö hamn

**Söndag Bana alt. 4
(17 NM)**



Söndag alt 4 (17 NM)

- Start utanför Björkö Hamn
- Norr Stuvö (Sundet mellan Stuvö och Knippla skall passeras)
- SB rundning St. Pölsan N 57.46.485 E 11.31.362)
- SB rundning Sydprick Sydost Sälö N 57.48.755 E 11.37.581
- Mål utanför Öckerö hamn



Söndag alt 5 (20 NM)

Start utanför Björkö Hamn

SB rundning Sydprick Sydost Sälö N 57.48.755 E 11.37.581

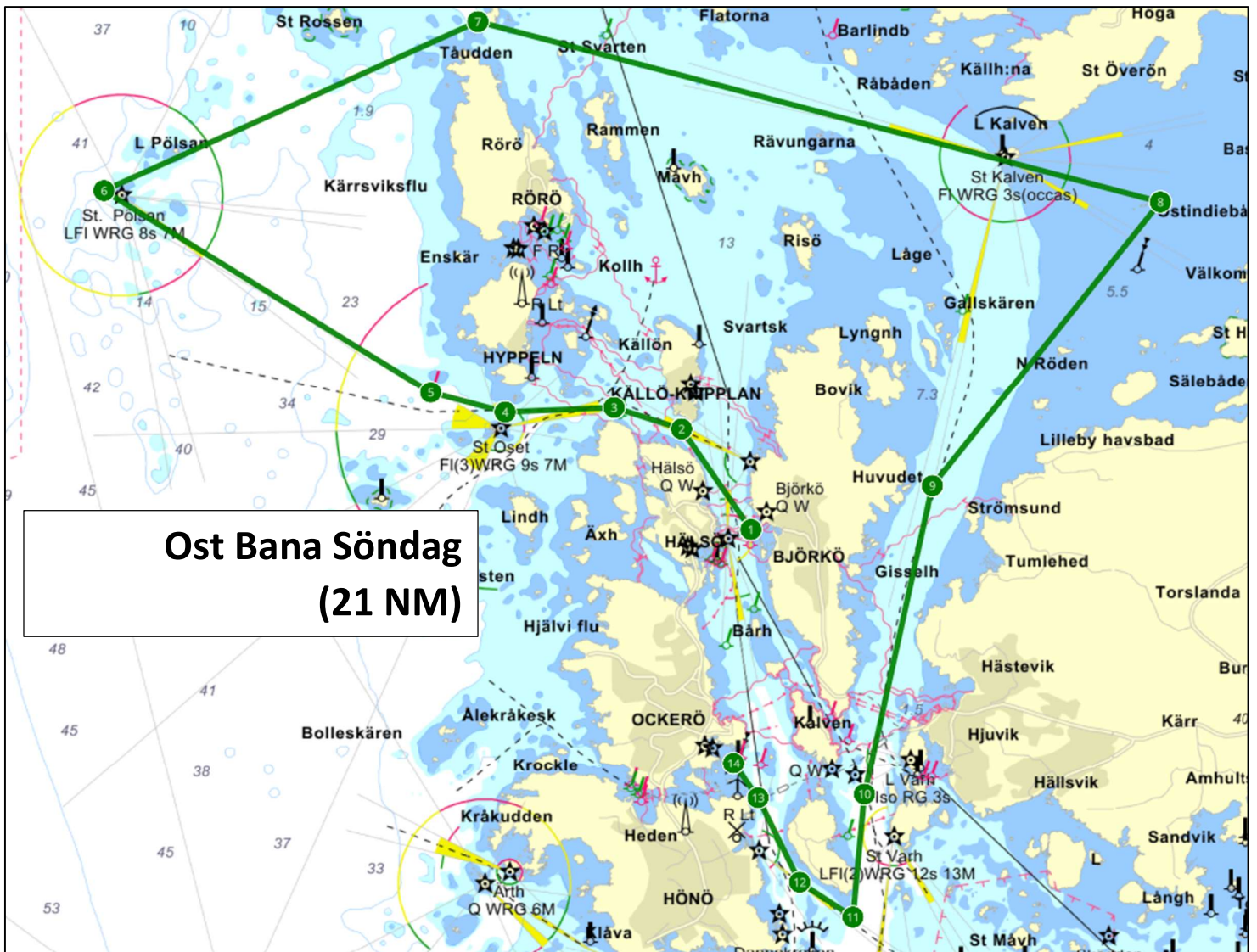
SB rundning Sälöknapp N 57.49.583 E 11.38.205

BB rundning Tjuremesen N 57.50.016 E 11.40.523

BB rundning Knapeskären N 57.49.317 E 11.34.582

SB rundning Grön prick N Rammen N 57.47.685 E 11.38.030

Mål utanför Öckerö hamn



Ost Bana Söndag
(21 NM)

Alternativ bana Söndag

Start utanför Björkö Hamn

SB rundning St. Pölsan N 57.46.48 E 11.31.36

SB rundning Rörö N 57.47.78 E 11.36.28

SB rundning Ostindiebådarna N 57.46.26 E 11.45.28

SB rundning Röd prick S Grötö N 57.41.13 E 11.41.37

Mål utanför Öckerö hamn